

Nr. 038 / 16 Haukur farþegaskip**Tók niðri við Lundey**

Skipaskr.nr. 1292
 Smíðaður: Reykjavík 1973, eik
 Stærð: 19 brl. 19,9 bt.
 Mesta lengd: 15,65 m Skráð lengd: 13,66 m
 Breidd: 3,97 m Dýpt: 1,7 m
 Vél: Scania 140 kW, 1984
 Fjöldi skipverja: 4
 Fjöldi farþega: 19



Haukur©Hilmar Snorrason

Gögn:

Gögn RNSA

Lokaskýrsla afgreidd á fundi 18. ágúst 2017 af Geirþrúði Alfreðsdóttur, Inga Tryggvasyni, Hilmarí Snorrasynt, Pálma K Jónssyni og Hirti Emilssyni

Tilgangur þessarar skýrslu er ekki að skipta sök eða ábyrgð og skal henni ekki beitt sem sönnunargagn í dómsmáli.

Atvikalýsing:

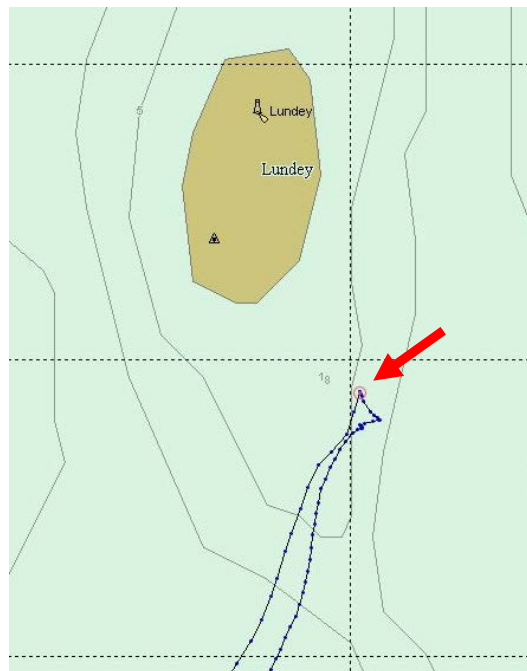
Þann 16. maí 2016 var farþegaskipið Haukur á skemmtisiglingu með farþega á Skjálfandaflóa. Veður: NV 7 m/sek. Ölduhæð: 1,2 m. Skyggni: Gott. Djúprista: 1,70 m. Hraði: 6,3 hnútar.

Kl. 10:15 tók skipið niðri með kjölinn við suðaustanverða Lundey á stað, 66°06'724N og 017°21'981V (*sjá kort*). Nokkuð mikið högg kom á skipið en ekki varð vart við neinn leka þrátt fyrir það.

Öll stjórnæki virkuðu eðlilega en ákveðið var að sigla til hafnar til öryggis og nánari skoðunar. Kafað var við skipið og í ljós kom að ákoman var ekki þess eðlis að viðgerða væri þörf. Ekki urðu slys á fólki.

Við rannsókn kom fram:

- að skipstjórinn kvaðst ekki hafa vitað af þessu grunni. Fram kom hjá útgerð að við þjálfun hefði sérstaklega verið varað við því að þarna væri blindsker;
- að siglingatæki sem siglt var eftir voru GPS kortaplotter og



Strandstaður / ferilskráning LHG/VSS

dýptarmælir. Aðvörunarbúnaður var í þessum tækjum en hann var ekki notaður;

- að skipstjórinn var vanur þessu svæði en hvert skip fer 2 – 4 ferðir á dag. Skipstjórinn hafði verið skráður í 56 daga (*árin 2015 og 2016*);
- að ekki eru fyrirfram ákveðnar og öruggar siglingaleiðir farnar í útsýnisferðum í kringum Lundey;
- að fram kom hjá skipstjóra að viðbrögð áhafnar hefðu verið fúmlaus og góð;
- að þetta er í þriðja skiptið sem skipið strandaði eða tók niðri við Lundey. Fyrri skiptin gerðust árin 2012 og 2014 (*sjá mál nr. 08812 og 06214*).

Nefndarálit:

Orsök þess að skipið tók niðri var óvarleg sigling á grunnsævi.

Tillögur í öryggisátt:

Nefndin leggur til að útgerð skipsins geri skipstjórum skylt að sigla fyrirfram merktar og öruggar siglingaleiðir á þessu svæði til að tryggja öryggi skipa sinna.